

**Elegants interjera  
izvietojuma  
risinājums -  
vienkārši un ātri**

 **LIKO·S**<sup>®</sup>  
partition walls

**FORM**  
**ROOM**

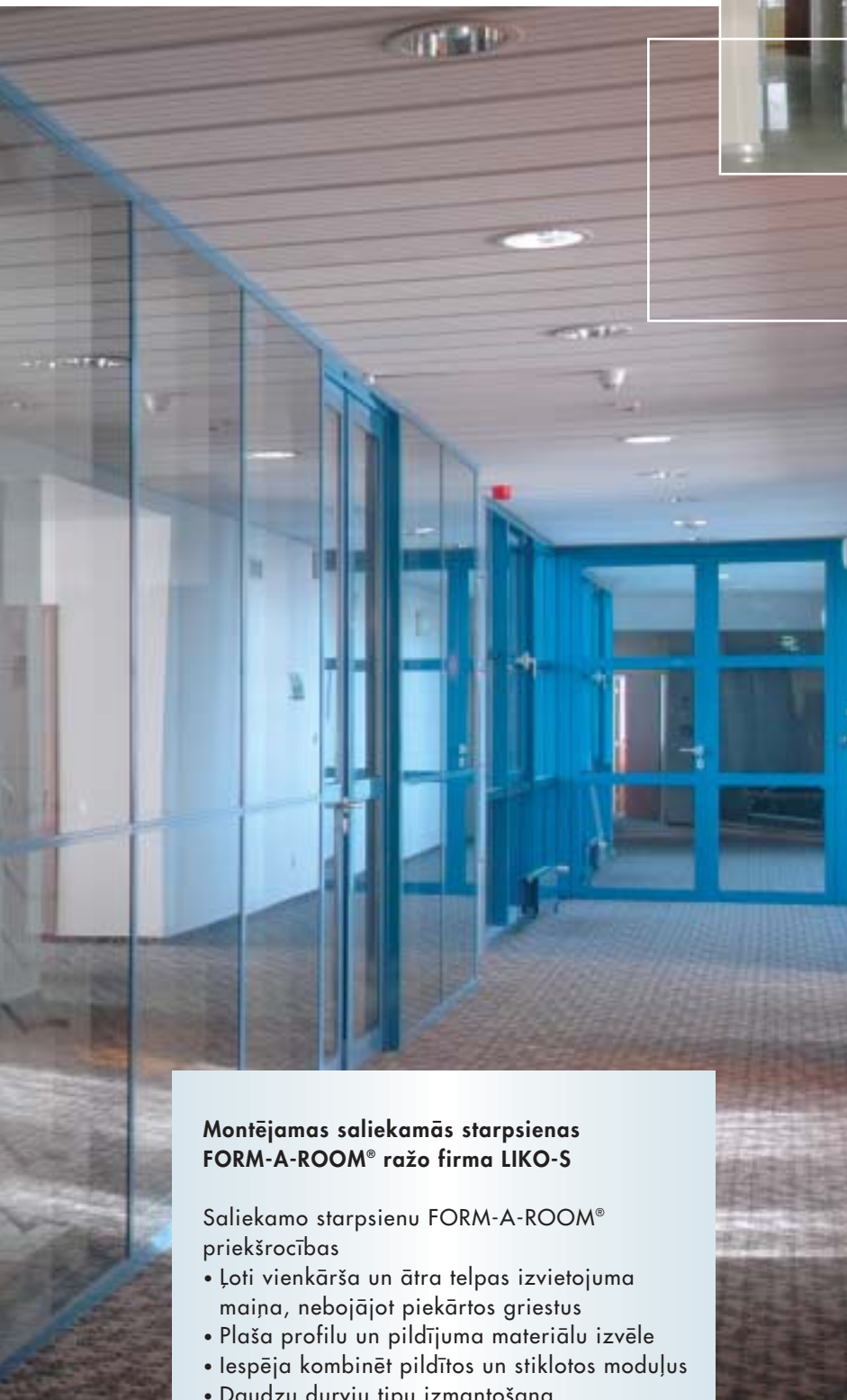


**OMEGA 100**<sup>®</sup>

Montējamas  
saliekamās starpsienas

**FORM-A-ROOM® montējamās saliekamās starpsienas,  
tips Omega 100®**





**Montējamas saliekamās starpsienas  
FORM-A-ROOM® ražo firma LIKO-S**

Saliekamo starpsienu FORM-A-ROOM®  
priekšrocības

- Ļoti vienkārša un ātra telpas izvietojuma maiņa, nebojājot piekārtos griestus
- Plaša profilu un pildījuma materiālu izvēle
- Iespēja kombinēt pildītos un stiklotos moduļus
- Daudzu durvju tipu izmantošana
- Iespēja mazgāt

Saliekamo starpsienu FORM-A-ROOM®  
īpašības visaugstākajām dizaina un praktiskās  
izmantošanas prasībām.

# FORM-A-ROOM® montējamās saliekamās starpsienas, tips Omega 100®

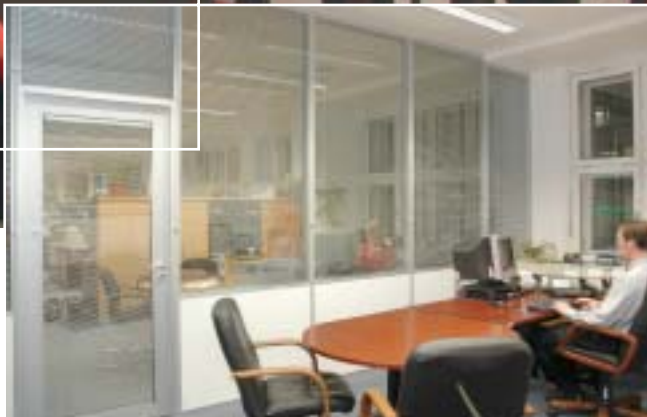


## Organizācija

Firma LIKO-S Jums piedāvā

- Starpsienu izvietojuma risinājuma projektu
- Vispiemērotāko kombināciju izvēli, ņemot vērā estētiku, skaņas izolāciju un ugunsizturību
- Plašu durvju un piederumu izvēli
- Piegādes cenas aprēķinu
- Ātru piegādi bez problēmām, kā arī montāžu
- Pēcpārdošanas servisu - izvietojuma maiņa, netraucējot firmas ikdienas darbu

Firma LIKO-S, a.s. ir ISO 9001 kvalitātes vadības sistēmas sertifikāta turētāja.



# FORM-A-ROOM® montējamās saliekamās starpsienas, tips Omega 100®



## Dizains

Alumīnija profili

- Lakoti ar pulvera krāsu (atbilstoši RAL paraugam)
- Anodizēti

Pildījumi

- ģipškartona plāksnes, kas laminētas ar vinila foliju (virsmu izvēle atbilstoši LIKO-S paraugiem)
- skaidu plāksnes ar lamināta vai dabīga finiera virsmu
- stikloti ar žalūzijām, kas regulējamas ar ritenīša vai roktura palīdzību

Durvis

- aizklātas ar virsdurvju logu (virsmu izvēle atbilstoši LIKO-S paraugiem)
- aizklātas ar virsdurvju paneli (virsmu izvēle atbilstoši LIKO-S paraugiem)
- stiklotas alumīnija rāmī (krāsa atbilstoši RAL paraugam)

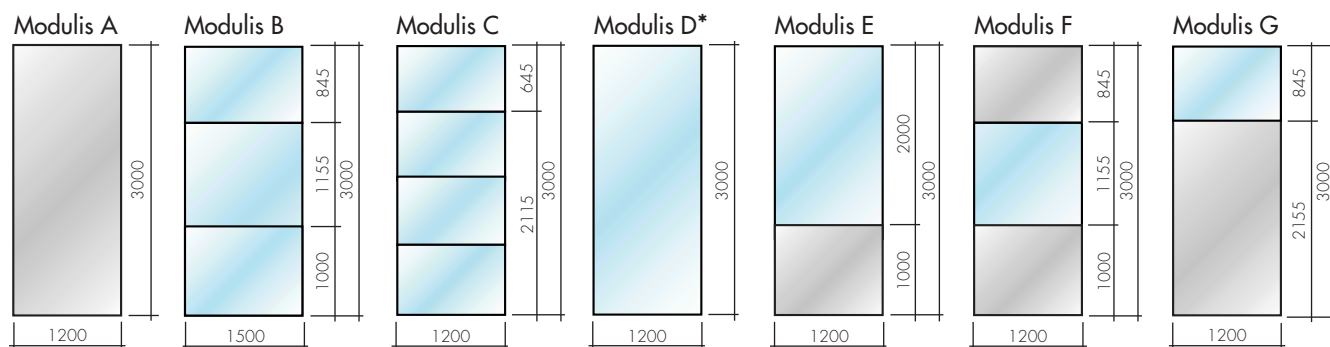
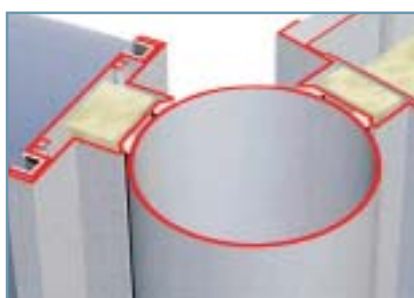
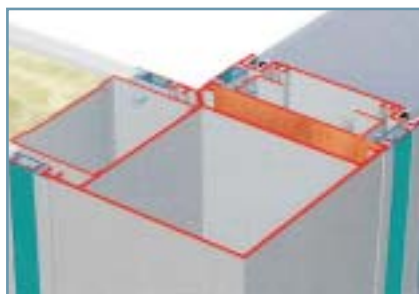
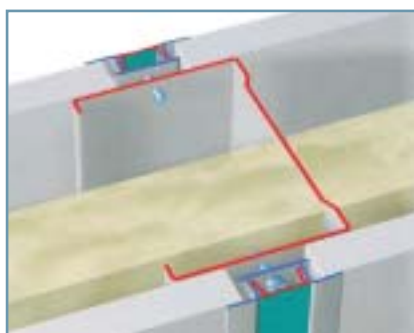
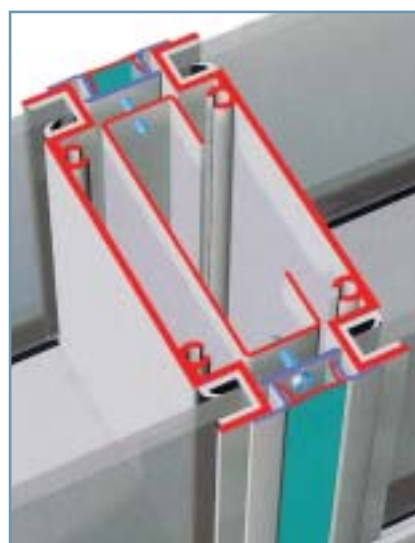


# FORM-A-ROOM® montējamās saliekamās starpsienas, tips Omega 100® un Omega 100® - VIP

**Starpsienas** tiek nostiprinātas gatavā grīdā (paklājs, linolejs, dubultā grīda) un piekārtājos griestos.

**Pildītās sienas** veido ģipškartona vai skaidu plākšņu paneļi, starp kuriem tiek ievietota minerālu vate, lai uzlabotu siltuma un skaņas izolāciju. Moduļi tiek piestiprināti slēptai nesošajai konstrukcijai, kas izgatavota no metāla profiliem, ar alumīnija omega – profilu palīdzību. Savienojuma vietas tiek pārklātas ar ievietojamām polivinilhlorīda loksņēm.

**Stūra profili** tiek piegādāti standarta variantos 90°C un 135° leņķiem, vai kā maināmi stūra profili. Sienu profili un maināmie stūra profili, kas kombinēti ar speciālu stūru konstrukciju, ļauj izveidot jebkādas sienu savienojumus, t.sk. Y veida savienojumu.



\* Modulis D ir aprīkots ar drošības stiklu

## Tips Omega 100®

## Omega 100® - VIP

**Stiklotajiem moduļiem** ir dubultstikls. Stikls, kas tiek piegādāts atbilstoši klienta prasībām (dažādi tipi, biezums: 4 līdz 6 mm), iestiklots alumīnija rāmī, kas aprīkots ar blīvējošiem plastmasas profiliem. Arī šeit iespējama liela izmēru un stikla dizaina dažādība atbilstoši investora un arhitekta prasībām.

Tiek piegādāti visdažādākie **durvju** modeļi:

- **skaidu plāksnes**
  - ar lakotu virsmu dažādās krāsās
  - ar dabīgu finierējumu
  - laminētas
- **alumīnija rāmī**
  - stiklotas ar žalūzijām

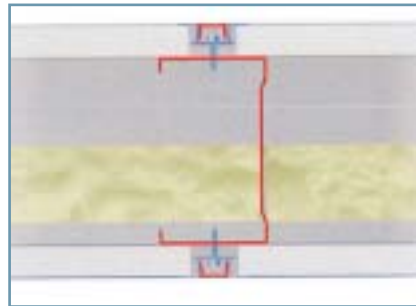
**Sistēma** ļauj uzstādīt elektrības vadus, datu kabelus, ūdens, gāzes u.c. vadus.



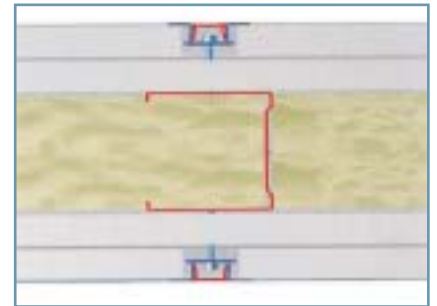
Pamata konstrukcija no katras puses tiek apklāta ar vienu 12,5 mm biezu ģipškartona plāksni, kuras iekšējo skaņas izolācijas virsmu no absorbējoša materiāla.



Omega 100® starpsienām pildīto sienu moduļu gaisa necaurlaidības vērtība ir  $R_w = 47$  dB.

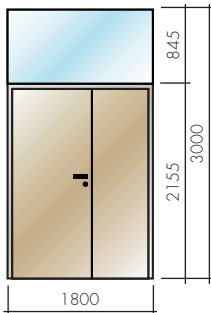


Omega 100® - VIP tipa sienu sistēmu veido dubulta ģipškartona plāksņu virsma ar pildījumu. Šis modelis ir īpaši ieteicams telpām, kurām tiek izvirzītas augstas skaņas izolācijas prasības.

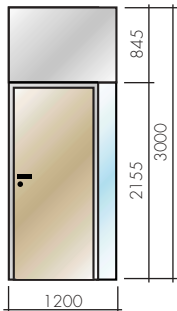


Omega 100® - VIP starpsienām pildīto sienu moduļu gaisa necaurlaidības vērtība ir  $R_w = 49$  dB.

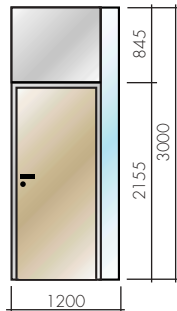
Modulis N



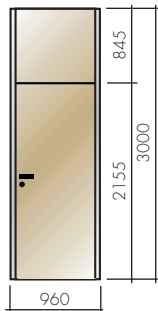
Modulis H



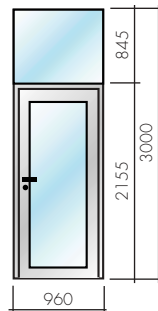
Modulis I



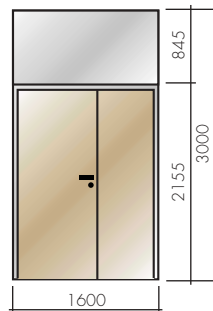
Modulis J



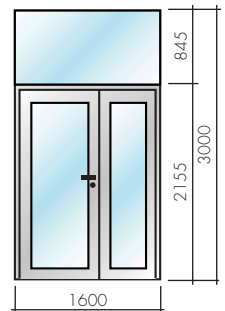
Modulis K



Modulis L



Modulis M



# Pēcpārdošanas serviss – izvietojuma maiņa atbilstoši Jūsu prasībām – servisa līnija

Jūsu vietējais izplatītājs visiem saliekamo starpsienu FORM-A-ROOM® lietotājiem piedāvā kvalitatīvu pēcgarantijas servisu:

- ļoti ātra izvietojuma maiņa atbilstoši Jūsu prasībām
- visas dienas klientu servisa līnija, mobilais tālr.:

## e-pasts:

- darbi tiek veikti, netraucējot Jūsu firmas darbu
- Jūsu telpas pēc darbu beigšanas paši uzņemsim



# Tehniskie dati

## Starpsienas

- Izmantojamas kā nenesošās interjera sienas
- Sienas biezums 100 mm
- Moduļa standarta platums 1 200 mm
- Iekšējie nesošie stabņi ir plānsienu metāla profili, kuru virsma ir galvaniski cinkota
- Redzamie profili ir izgatavoti no alumīnija sakausējuma, kura virsma apstrādāta ar pulvera lakoju vai anodizēta
- Pievienot iespējams gan esošajai griestu konstrukcijai, gan piekārtajiem griestiem, turklāt gan tieši, gan ar „bandraster” sistēmas palīdzību
- Skrūvēto savienojumu vietu pārklāšanai izmantota krāsaina polivinilhlorīda loksne
- Pildītās sienas izgatavotas no 2 x 12,5 mm ģipškartona plāksnēm (Omega 100® - VIP 2 x 2 x 12,5 mm ģipškartona plāksnes) ar vinila tapetēm vai dabīgu finierējumu
- Sienu virsma: vinils, dabīgs finierējums, mākslīgs lamināts
- Starpsienas akustiskā izolācija: 40 mm bieža minerālu vate
- Stiklotie moduļi ar vienu vai divām stikla kārtām, varianti arī ugunsdrošiem un akustiskiem modeļiem, kā arī mehāniski droši modeļi
- Maksimālais starpsienas augstums: 8 m

## Durvis

### Konstrukcija:

- Standarta izmērs 876 x 2 115 mm, ar virsdurvju paneli durvju krāsā, ar virsdurvju logu, ar pilnīgu virsdurvju pildījumu
- Pildītas, daļēji stiklotas, pilnībā stiklotas
- Koka, alumīnija
- Ar žalūzijām, kas regulējamas ar ritenīša vai roktura palīdzību

### Virsmas apstrāde:

- Krāsains lakoju
- Dabīgs vai mākslīgs finierējums

## FORM-A-ROOM® starpsienas ugunsdrošības un akustiskais raksturojums

| I. | Ugunsdrošība - tips Omega 100®    | EW        | EI                     |
|----|-----------------------------------|-----------|------------------------|
|    | Pildīta starpsiena                | EW 45     | EI 45                  |
|    | Pildīta starpsiena ar koka durvīm | EW 30 - C | EI 15 - C              |
|    | Stiklota starpsiena               | EW 45     | EI 15                  |
|    | Durvju puse                       | EW 30 - C | EI <sub>2</sub> 15 - C |

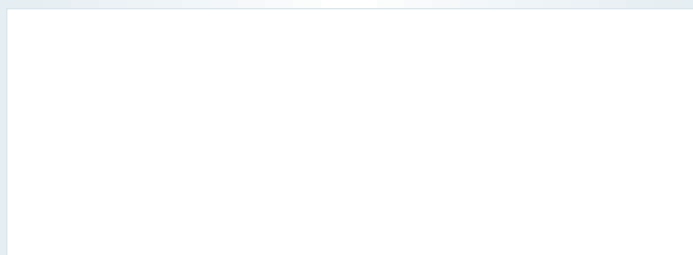
| II. | Skaņas izolācija (gaisa pārvades zudumi) FORM-A-ROOM® tips Omega 100® un Omega 100® - VIP |          |
|-----|---|----------|
|     | Pildīta starpsiena Omega 100®   | RW 47 dB |
|     | Pildīta starpsiena Omega 100® - VIP   | RW 49 dB |
|     | Stiklota starpsiena   | RW 41 dB |
|     | Pildīta starpsiena ar koka durvīm   | RW 37 dB |
|     | Viegla koka durvis  | RW 27 dB |
|     | Vidēji smagas koka durvis   | RW 30 dB |
|     | Smagas koka durvis  | RW 36 dB |
|     | Stikla durvis - alumīnija rāmis, 1x drošības stikls                                       | RW 29 dB |
|     | Stikla durvis - alumīnija rāmis, 1 x izolācijas dubultstikls                              | RW 30 dB |

### Piezīme:

Visas vērtības norādītas kā maksimālās vērtības, kas sasniegtas, testējot saskaņā ar ČSN EN normām akreditētās laboratorijās. Firma A/S LIKO-S ir ISO kvalitātes vadības sistēmas sertifikāts ISO 9001.



**Jūsu vietējais izplatītājs**



**LIKO-S, a.s., U Splavu 1419, 684 01 Slavkov u Brna, tālr. +420 544 221 111, e-pasts: [info@living-buildings.com](mailto:info@living-buildings.com)**

**[www.living-buildings.com](http://www.living-buildings.com)**